



# EXÉCUTION DES JETS



# PROPRIÉTÉS INTELLECTUELLES

CE CONTENU DE FORMATION VOUS EST ADRESSÉ À TITRE PERSONNEL ET UNIQUEMENT À DES FINS DE FORMATION.

IL EST PROTÉGÉ PAR DES DROITS D'AUTEURS ET NE DOIT EN AUCUN CAS ÊTRE REPRODUIT, MODIFIÉ, TRANSFÉRÉ ET/OU DIFFUSÉ À UN TIERS.

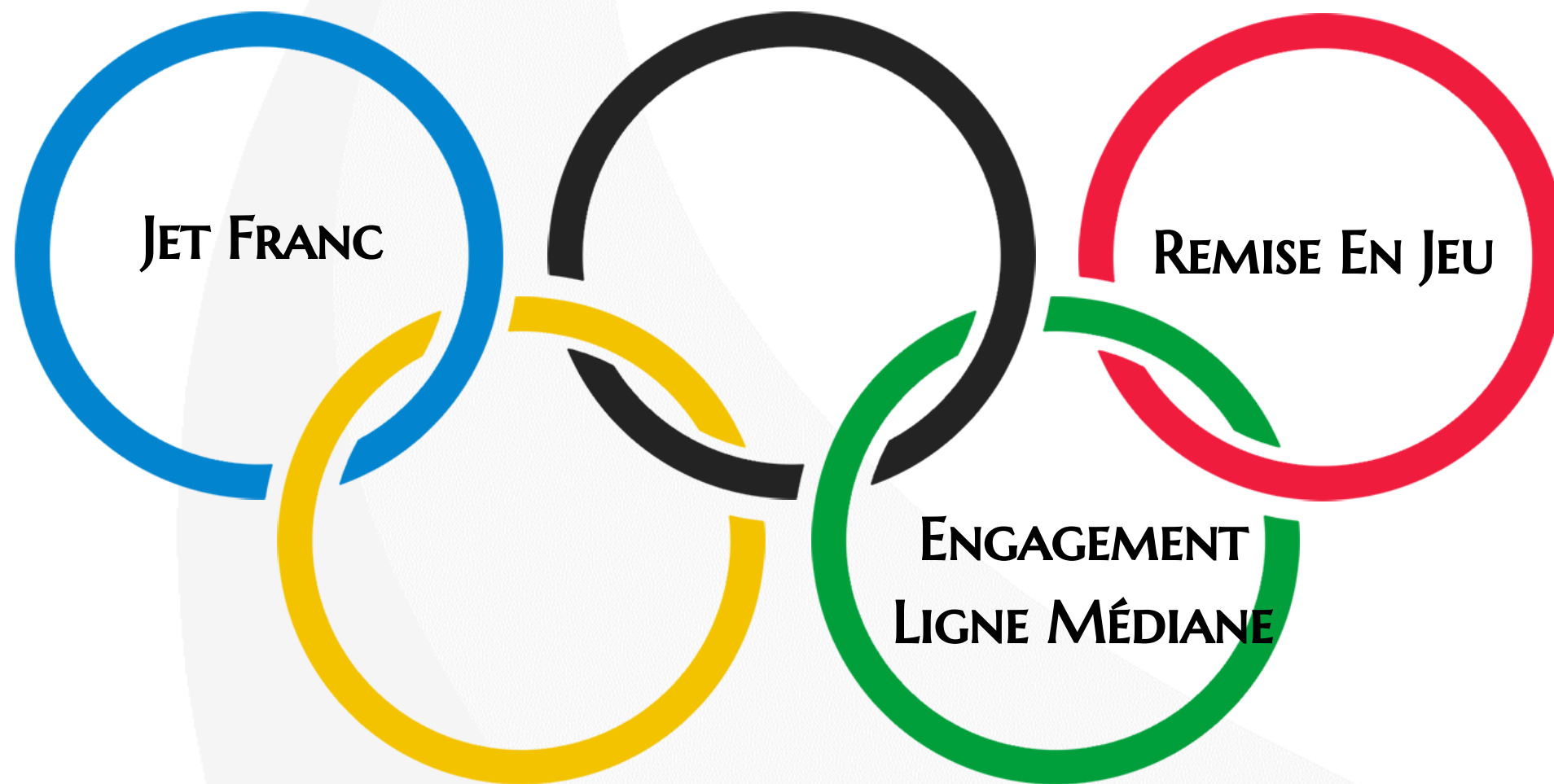
**TOUTE UTILISATION DU CONTENU À DES FINS COMMERCIALES EST INTERDITE.**

CE CONTENU A ÉTÉ CRÉÉ EN UTILISANT LES SERVICE FOURNIS PAR GENIALLY ET DOIT ÊTRE UTILISÉ DANS LE RESPECT DES CONDITIONS D'UTILISATION CONSULTABLES SUR [HTTPS://WWW.GENIAL.LY/TERMS](https://www.genially.ly/terms) ».





# EXÉCUTION DES JETS



JET FRANC

REMISE EN JEU

ENGAGEMENT  
LIGNE MÉDIANE



# EXÉCUTION DES JETS : JET FRANC

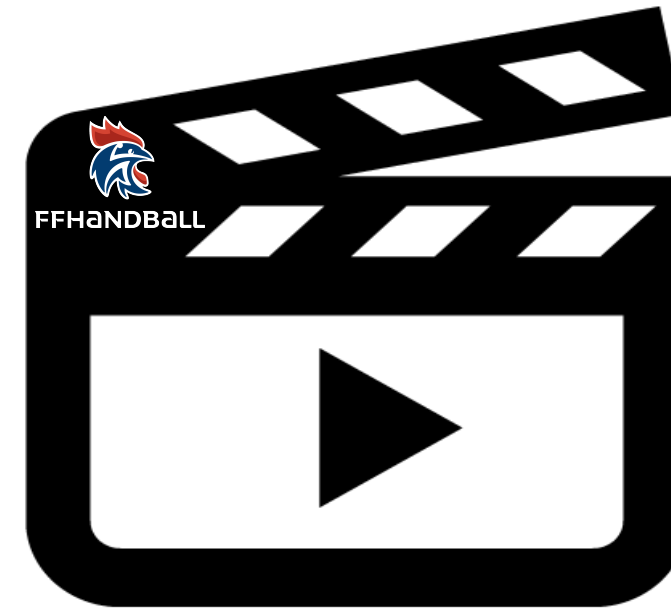
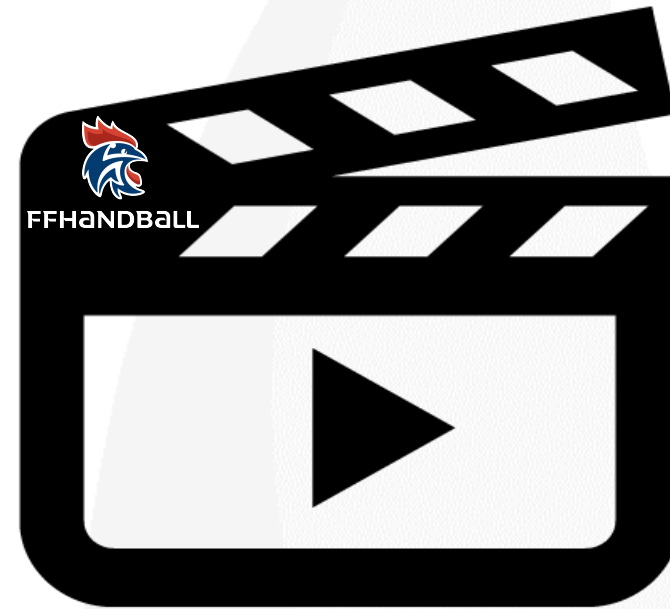
## JET FRANC

- LE JET FRANC EST GÉNÉRALEMENT EXÉCUTÉ DE L'ENDROIT OÙ L'IRRÉGULARITÉ EST INTERVENUE
- UN JET FRANC **NE POURRA JAMAIS ÊTRE EXÉCUTÉ** À L'INTÉRIEUR DE LA PROPRE SURFACE DE BUT DE L'ÉQUIPE EXÉCUTANT LE JET FRANC OU **À L'INTÉRIEUR DE LA LIGNE DE JET FRANC DE L'ÉQUIPE ADVERSE**
- AVANT L'EXÉCUTION D'UN JET FRANC, LES JOUEURS DE L'ÉQUIPE DU LANCEUR NE PEUVENT PAS TOUCHER NI FRANCHIR LA LIGNE DE JET FRANC
- PENDANT L'EXÉCUTION, LE LANCEUR DOIT AVOIR UNE PARTIE DU PIED CONSTAMMENT EN CONTACT AVEC LE SOL JUSQU'À CE QUE LE BALLON SOIT LIBÉRÉ





# EXÉCUTION DES JETS : JET FRANC



Les vidéos ne sont utilisées **que** pour l'analyse des tendances à sanctionner et **non pas** pour les décisions des arbitres



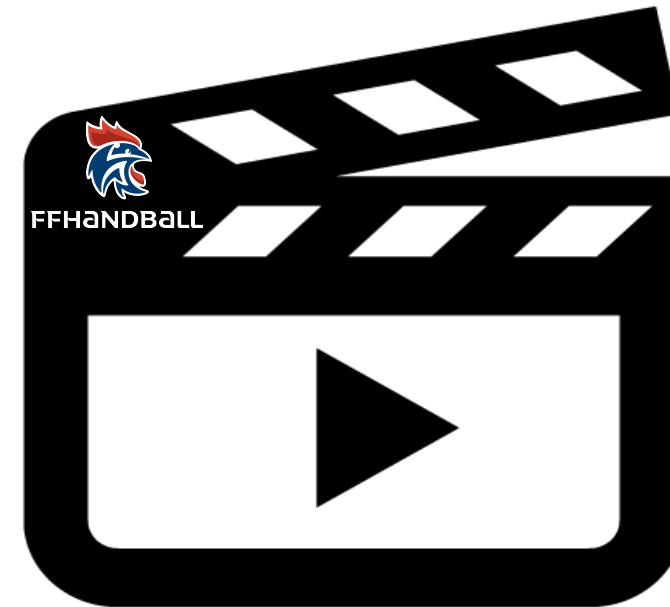


# EXÉCUTION DES JETS : JET FRANC





# EXÉCUTION DES JETS : JET FRANC



Les vidéos ne sont utilisées **que** pour l'analyse des tendances à sanctionner et **non pas** pour les décisions des arbitres





# EXÉCUTION DES JETS : JET FRANC





# EXÉCUTION DES JETS : JET FRANC

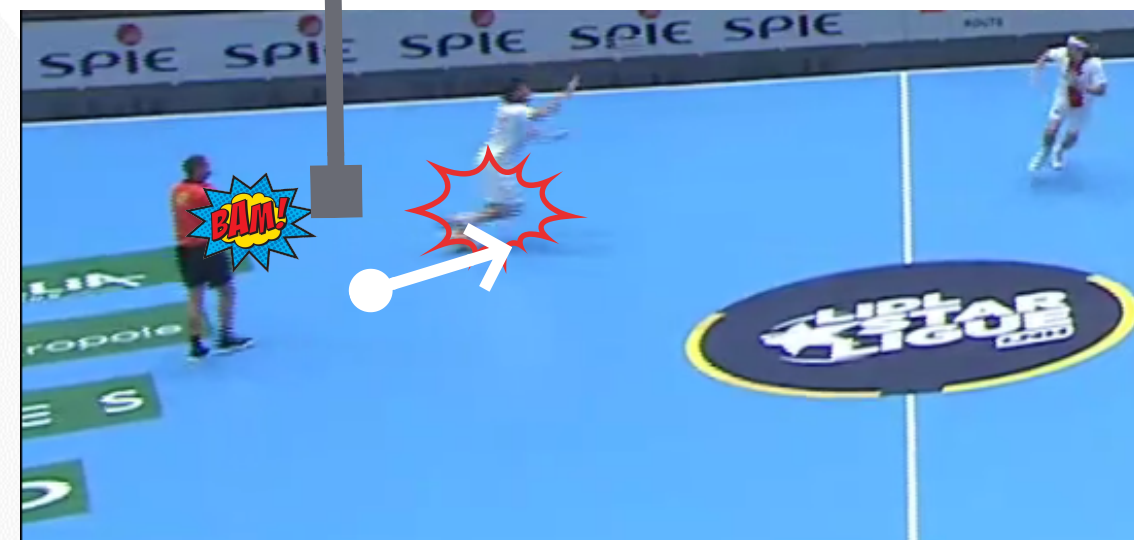


Les vidéos ne sont utilisées **que** pour l'analyse des tendances à sanctionner et **non pas** pour les décisions des arbitres





# EXÉCUTION DES JETS : JET FRANC



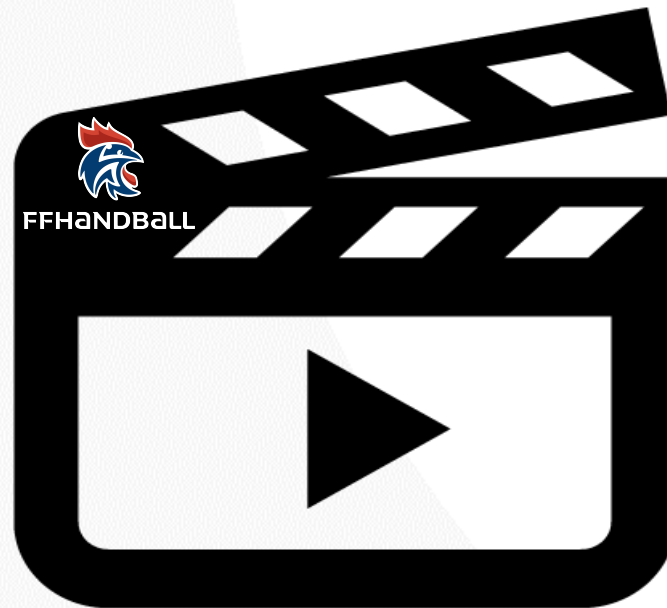
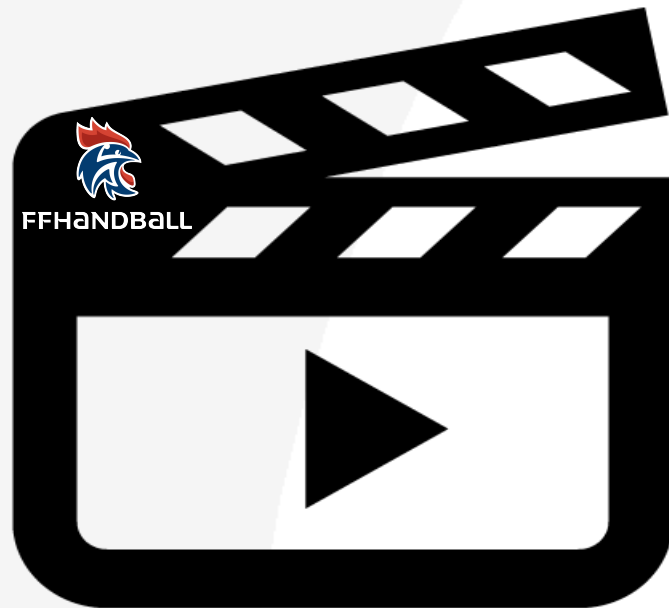
# EXÉCUTION DES JETS : REMISE EN JEU

## REMISE EN JEU

- LA REMISE EN JEU EST EXÉCUTÉE EN DIRECTION DE L'AIRE DE JEU SOUS FORME D'UNE PASSE DIRECTE FRANCHISSANT LA LIGNE DE TOUCHE
- LE PORTEUR DU BALLON DOIT **GARDER AU MOINS UN PIED SUR LA LIGNE DE TOUCHE** ET RESTER DANS CETTE POSITION JUSQU'À CE QUE LE BALLON AIT QUITTÉ SA MAIN



# EXÉCUTION DES JETS : REMISE EN JEU

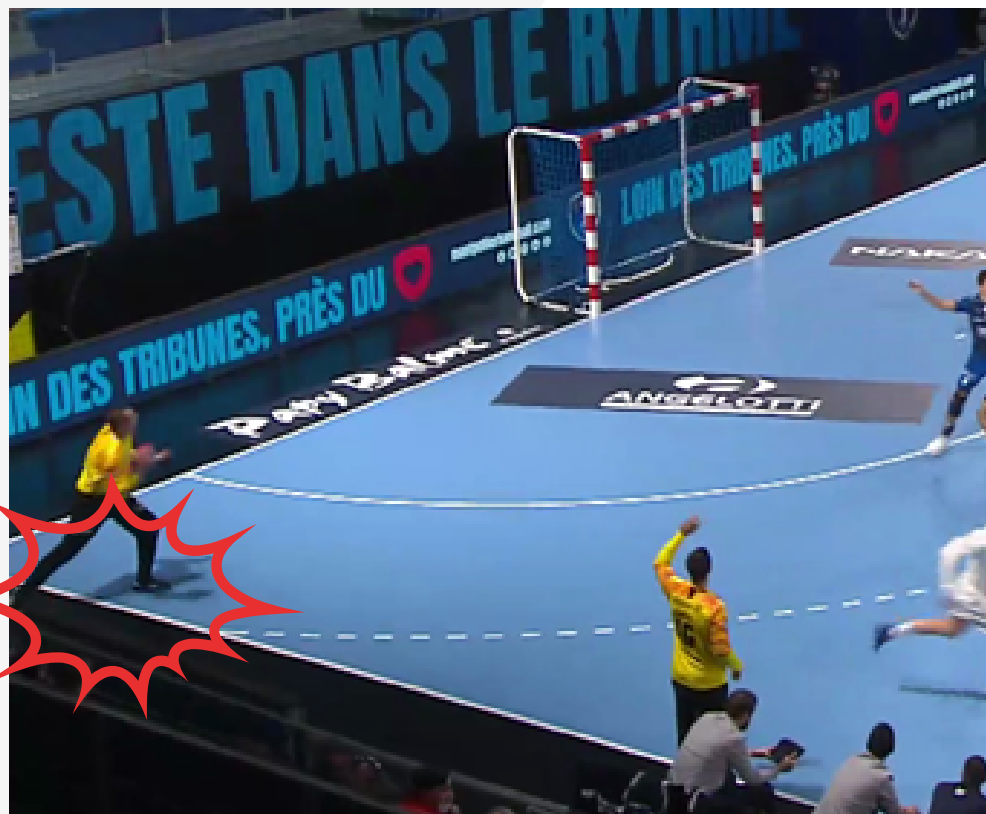


Les vidéos ne sont utilisées **que** pour l'analyse des tendances à sanctionner et **non pas** pour les décisions des arbitres





# EXÉCUTION DES JETS : REMISE EN JEU



# EXÉCUTION DES JETS : ENGAGEMENT LIGNE MÉDIANE

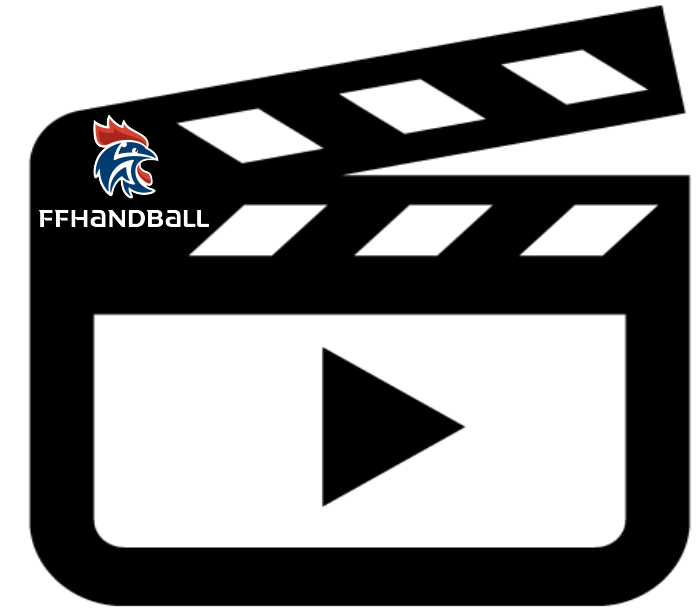
## ENGAGEMENT

- L'ENGAGEMENT EST EXÉCUTÉ DEPUIS LE CENTRE DE L'AIRE DE JEU (AVEC UNE TOLÉRANCE DE 1,5 MÈTRE DE CHAQUE CÔTÉ)
- LE JOUEUR EXÉCUTANT L'ENGAGEMENT **DOIT SE TROUVER AU MOINS AVEC UN PIED SUR LA LIGNE MÉDIANE**, L'AUTRE PIED SUR OU DERRIÈRE CETTE LIGNE ET GARDER CETTE POSITION JUSQU'À CE QUE LE BALLON AIT QUITTÉ SA MAIN
- LES **COÉQUIPIERS** DU PORTEUR DU BALLON **NE PEUVENT PAS DÉPASSER LA LIGNE MÉDIANE** AVANT LE COUP DE SIFFLET





# EXÉCUTION DES JETS : ENGAGEMENT LIGNE MÉDIANE



Les vidéos ne sont utilisées **que** pour l'analyse des tendances à sanctionner et **non pas** pour les décisions des arbitres



# EXÉCUTION DES JETS : ENGAGEMENT LIGNE MÉDIANE





# EXÉCUTION DES JETS : ENGAGEMENT LIGNE MÉDIANE



Les vidéos ne sont utilisées **que** pour l'analyse des tendances à sanctionner et **non pas** pour les décisions des arbitres





# EXÉCUTION DES JETS : ENGAGEMENT LIGNE MÉDIANE

